

WOLFSBURGER WOHNZIMMER MACHBARKEITSSTUDIE

VORSTELLUNG IM AUSSCHUSS FÜR SCHULE UND BILDUNG

05.09.2023

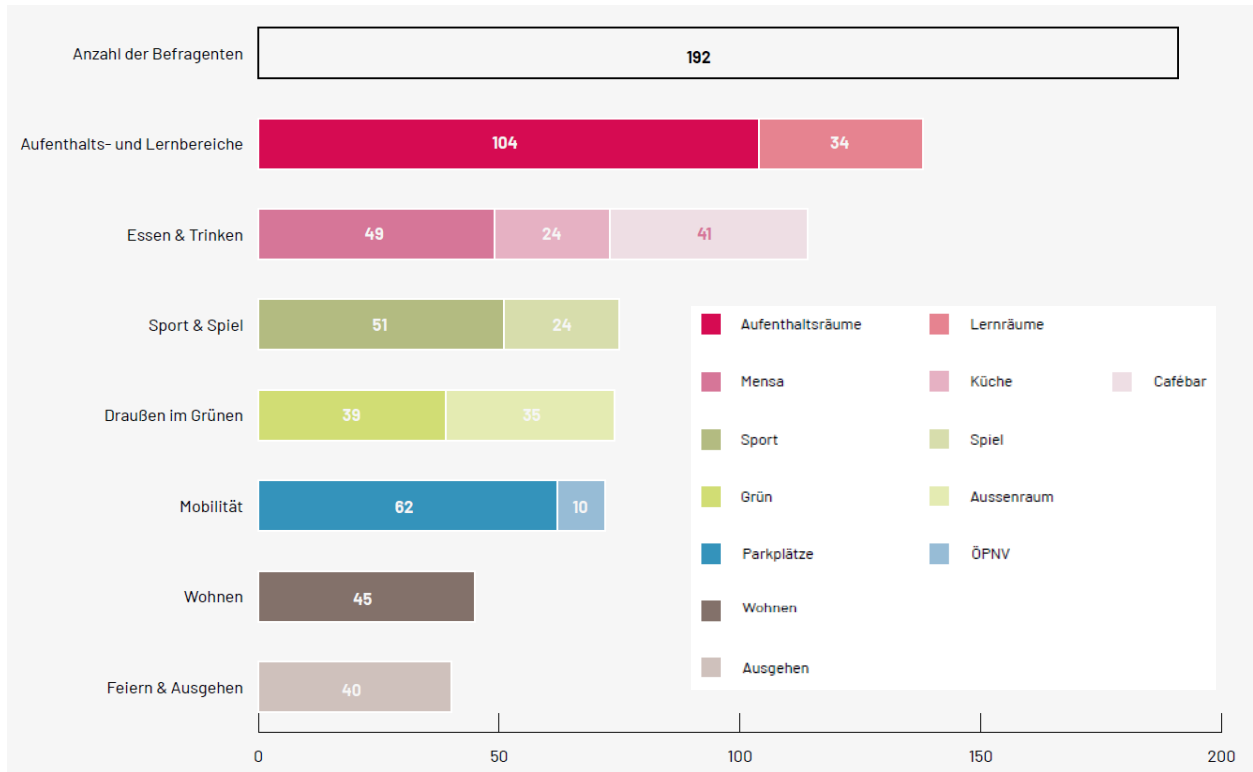
GB Schule & GB Jugend



Filmpräsentation

Wolfsburger Wohnzimmer - StadtDenkerei

Befragungsergebnisse



Quelle: Machbarkeitsstudie Wolfsburger Wohnzimmer – SHS Architekten 230327; Bedarfsprogramm, Seite 7

Befragung von Oberstufenschülerinnen und -schülern

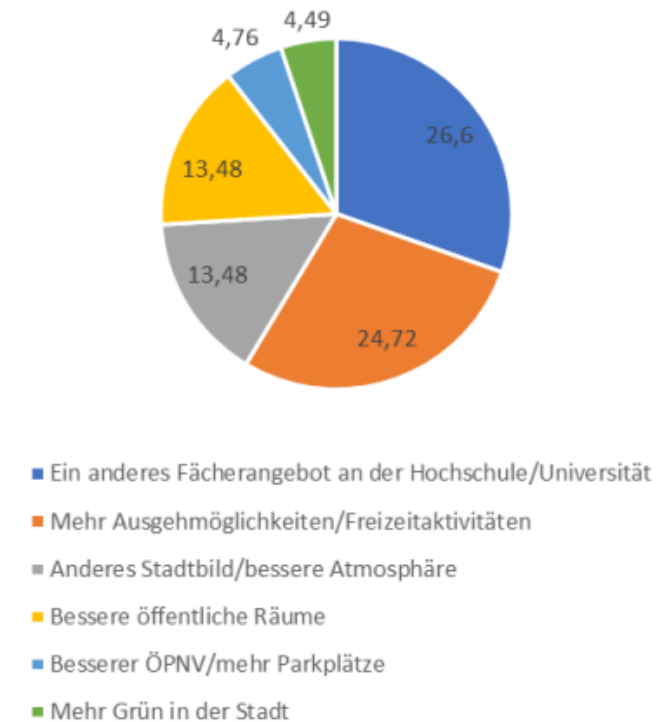


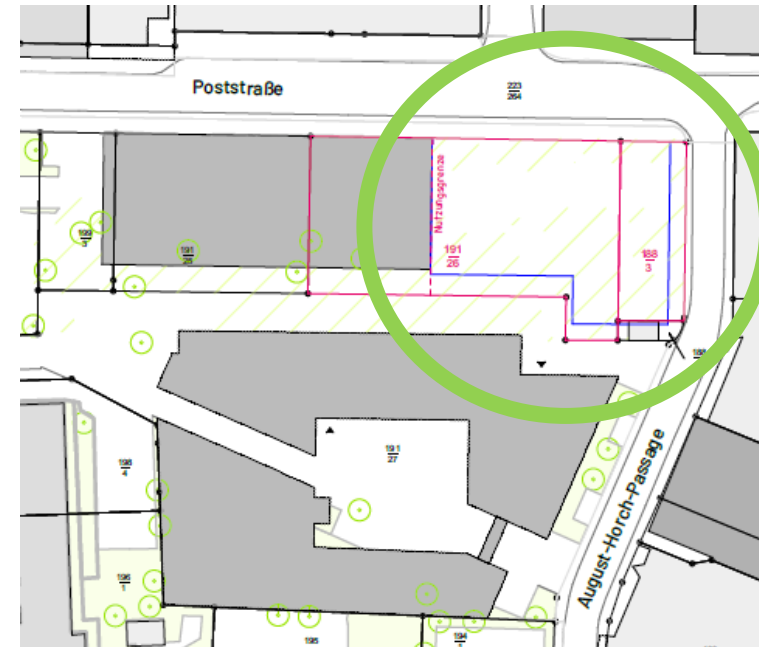
ABB: Oberstufenschülerinnen und -schüler wurden gefragt: „Was müsste geschehen, damit Ihr Euch dafür entscheidet, nach dem Abitur in Wolfsburg zu bleiben?“ n = 356 Antworten

Quelle: Wolfsburger Wohnzimmer - Arbeitsbericht der StadtDenkerei 12/2022; Seite 6



Wolfsburger Wohnzimmer Machbarkeitsstudie

- Erstellung einer Machbarkeitsstudie & Zwischennutzungskonzept durch SHS Architekten, Berlin
- Umsetzung im Rahmen des Förderprogramms Perspektive Innenstadt
- Standort: Grundstück Ecke August-Horch-Passage - Poststraße
- Berücksichtigung der Erkenntniskategorien:
Aufenthalts- und Lernbereiche, Essen & Trinken, Sport & Spiel,
Draußen im Grünen, Mobilität, Wohnen, Feiern & Ausgehen



Quelle: Machbarkeitsstudie Wolfsburger Wohnzimmer – SHS Architekten 230327;
Lageplan, Seite 4

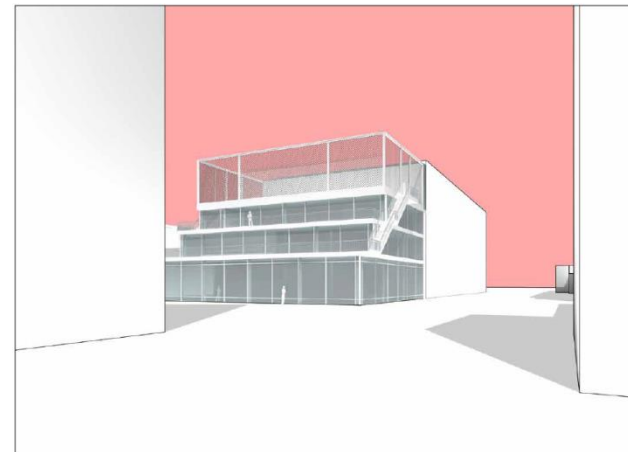
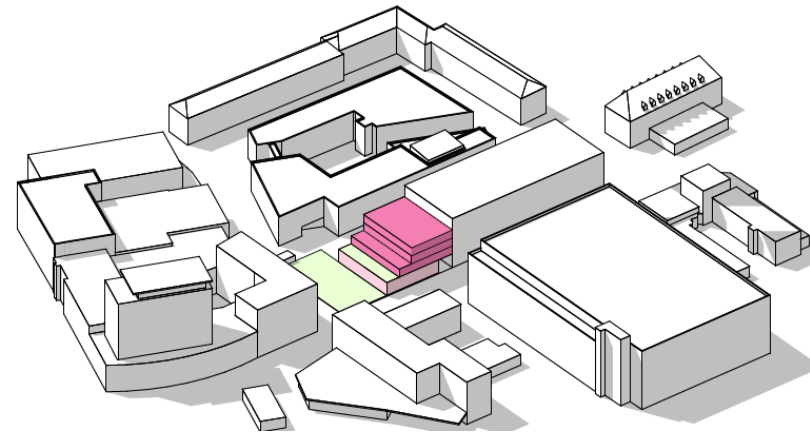


Wolfsburger Wohnzimmer

Ergebnisse der Machbarkeitsstudie

- von einer maximalen Bebauung des Grundstücks wird abgeraten
- großer Bedarf nach Aufenthaltsräumen und Grünflächen für die Innenstadt und den Campus festgestellt
- um den Campus sowohl von der Durchwegung als auch visuell besser in die Stadt zu integrieren, wird empfohlen einen Teil des Grundstücks als Aufenthalts- und Grünfläche zu gestalten

Quelle: Machbarkeitsstudie Wolfsburger Wohnzimmer – SHS Architekten 230327, Axonometrie_V3, Seite 17



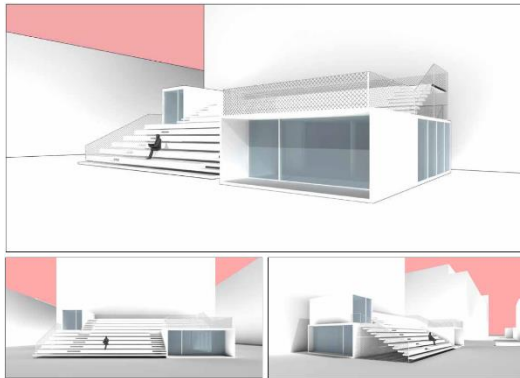
Quelle: Machbarkeitsstudie Wolfsburger Wohnzimmer – SHS Architekten 230327; Visualisierung_V3, Seite 28



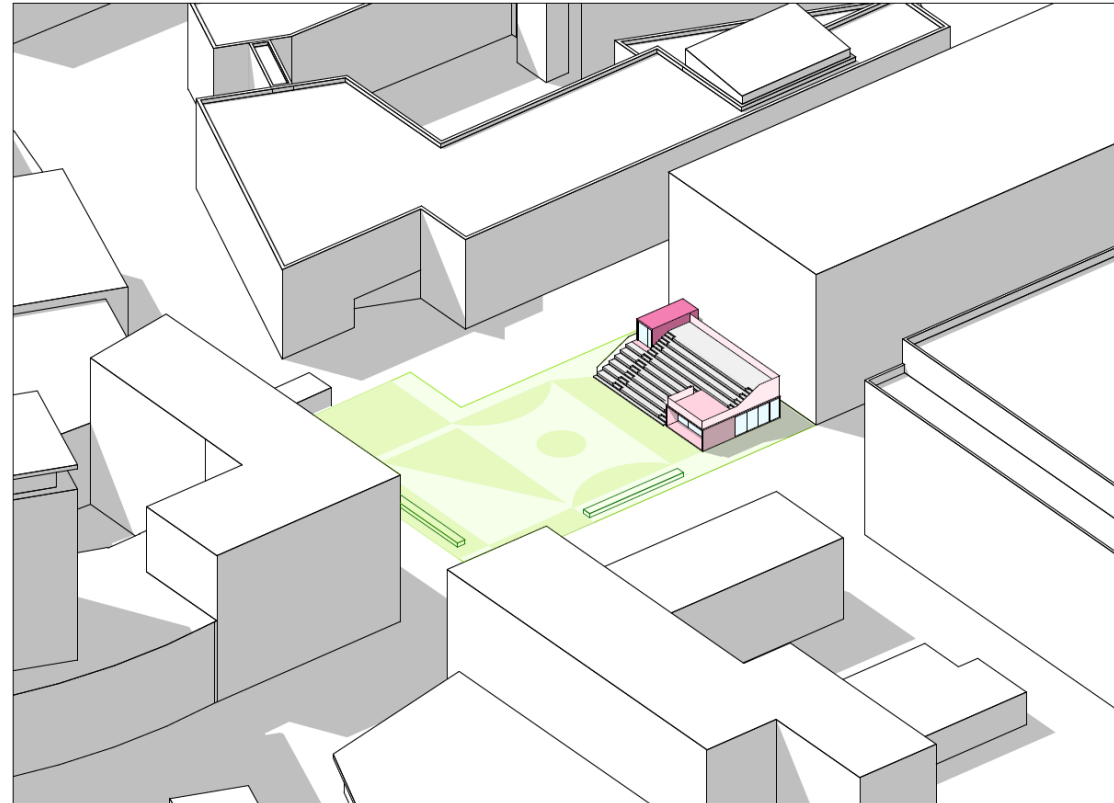
Wolfsburger Wohnzimmer

Zwischennutzung

- Bedürfnisse aus den Befragungsergebnissen
→ Einarbeitung in ein Raumprogramm
- 180 Grad Wendung des Pavillons,
Angrenzung an die August-Horch-Passage



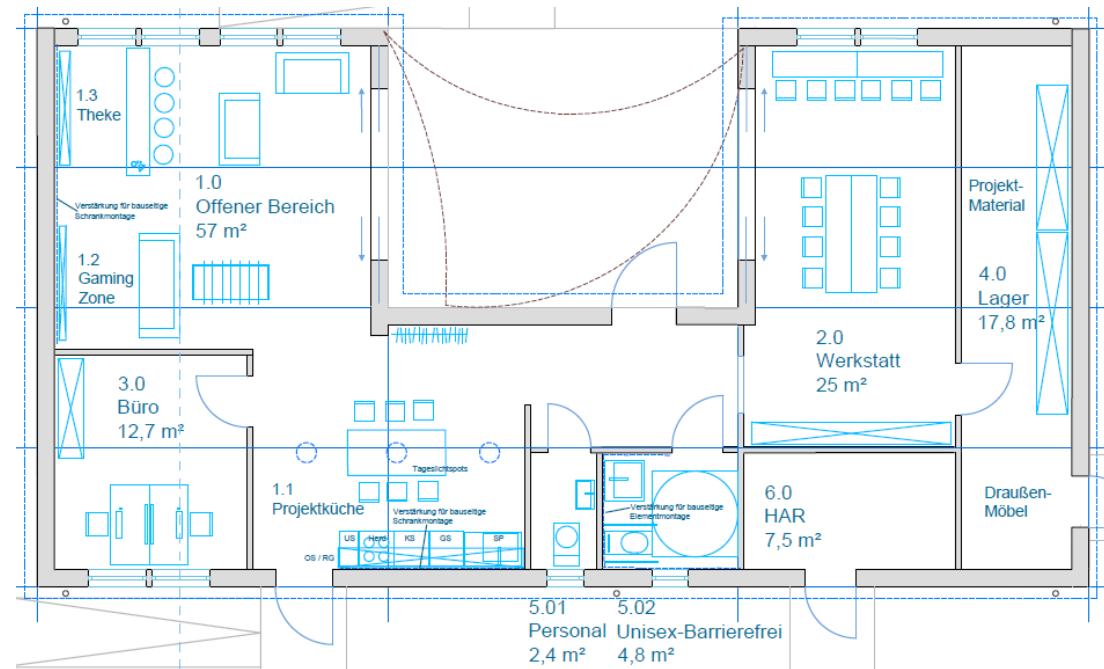
Quelle: Machbarkeitsstudie Wolfsburger Wohnzimmer – SHS Architekten 230327; Pavillon, Seite 34



Quelle: Machbarkeitsstudie Wolfsburger Wohnzimmer – SHS Architekten 230327; Placemaking, Seite 32

Perspektive auf das städtische Umsetzungsvorhaben

- Einmündung der Projektergebnisse in das anknüpfende Förderprogramm „Resiliente Innenstädte“
- Projekttitle: Wolfsburger Wohnzimmer meets Jugendzentrum Haltestelle
- Umsetzungsdauer 2024 – 2027, Zweckmittelbindung 5 Jahre → Nutzungsvereinbarung bis 2032
- Finanzierungsvolumen ist in Auswertung



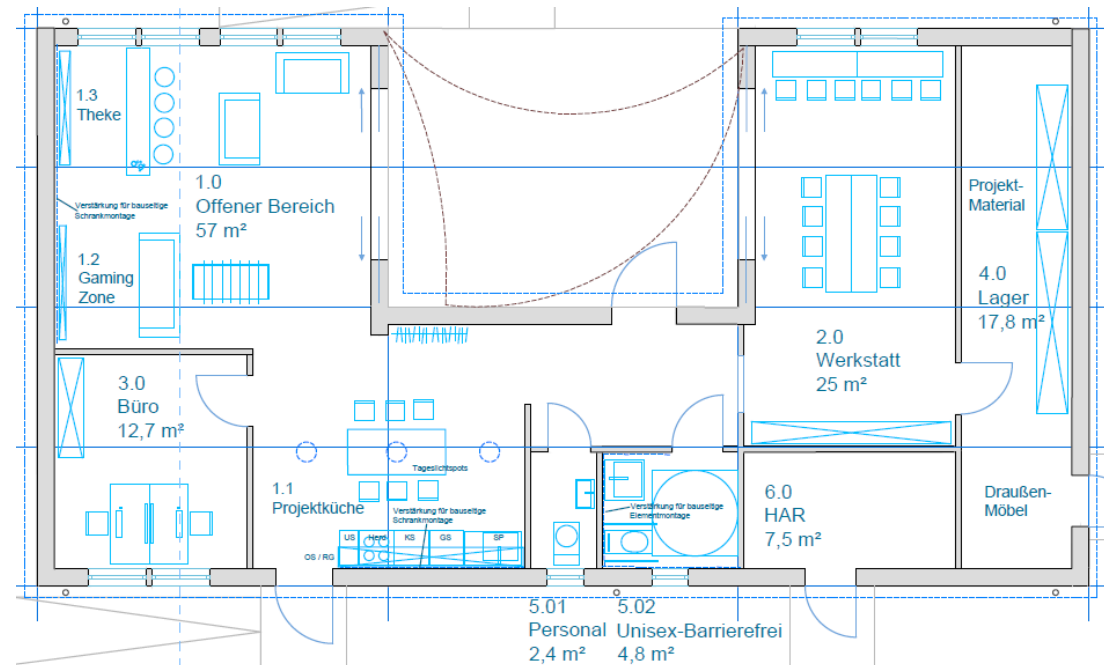
Quelle: Entwurf Jugendzentrum Haltestelle; GB 65 Hochbau



WOLFSBURG

Perspektive auf das städtische Umsetzungsvorhaben

- Aufwertung der Innenstadt durch Aktivierung der Fläche
- gemeinsamer Ort für Studierende & Raum für junge Menschen
- Schaffung eines Pavillons/Modulbaus inklusive Außen- und Grünfläche
- unterschiedliche Nutzendenpotentiale mit pädagogischer Begleitung
- Vermeidung von Doppelstrukturen im Planungsbereich und der Schaffung von Synergie → Integration des Jugendzentrums Haltestelle; sozialräumliche Expertise



Quelle: Entwurf Jugendzentrum Haltestelle; GB 65 Hochbau



VIELEN DANK FÜR IHR INTERESSE.

Gefördert durch:



EUROPÄISCHE UNION
Europäischer Fonds für
regionale Entwicklung

Als Teil der Reaktion
der EU auf die
Covid-19-Pandemie
finanziert

